

Michael Griffiths

Dyffryn Clwyd *Vale of Clwyd*.....02-03

Catrin Finch

Yr arfordir rhwng Llanon ac Aberaeron

Coastline between Llanon and Aberaeron.....04-05

Dai Jones

Dyffryn Tanat *Tanat Valley*.....06-07

Robin Llywelyn

Llanfrothen.....08-09

Lord Dafydd Elis-Thomas

Crimea Pass.....10-11

Jonathan Davies

Cefnsidan.....12-13

Janni Grey-Thompson

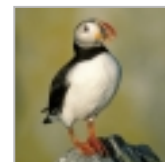
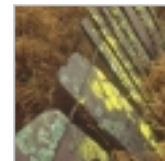
Bannau Brycheiniog *Brecon Beacons*.....14-15

Mae Cymru'n enwog am ei golygfeydd hardd, cyfoeth ei diwylliant a dyfnder ei hanes a'i thraddodiadau. Fe welwn hyn bob dydd yng nghyfoeth a gwedd ein tirweddau sydd i gyd yn cael eu gwerthfawrogi ac yn cyfrannu tuag at un o'r nodweddion amlycaf o Gymreictod; "hiraeth". Mae tirweddau yn ein gwneud yn wahanol i'n cymdogion ac yn gwneud eraill yn eiddgeddus ohonom. Mae'n ffynhonnell bwyd ar gyfer ein byrddau bob dydd ac yn darparu y gwasanaethau allweddol hynny sy'n cynnal ein bywydau; yr awyr iach yr ydym yn ei anadlu a'r dŵr a yfwn. Mae cefn gwlad Cymru yn le delfrydol i ddianc o brysurdeb bywyd modern, ac yn lleoliad perffaith i fwynhau a dysgu. Mae ein tirweddau yn gartref i'n rhywogaethau unigryw o adar, blodau a choed cynhenid.

Mae gan bawb eu llefydd arbennig eu hunain yng Nghymru, y llefydd hynny y maent yn eu mwynhau, yn gofalu amdanynt ac sy'n cyfri iddynt hwy. Dyma gyfle i rhanu geiriau a darluniau'r rhai sy'n trysori tirweddau a hunaniaeth unigryw Cymru.

Wales is famous for its scenic beauty, the richness of its culture and the depth of its history and traditions. We see this every day of our lives through the rich tapestry of our landscapes. All are highly valued and create that most distinguishing of Welsh traits; "hiraeth". Landscapes make us different from our neighbours and the envy of many others beyond our boundaries. Our countryside is the source for the food on our plates each day and provides those essential life support services on which we all depend; the clean air we breathe and the water we drink. Open spaces and scenic views bring pleasure and provide sanctuaries from the demands of modern life...the perfect theatre for outdoor enjoyment and learning. Landscapes are homes for our native wildlife be they birds of prey, wild orchids or mighty oaks.

Everyone has their own special places in Wales, those they love, care for and enjoy. Share with us through the words and images of those who care, the landscapes of Wales... and celebrate our special places.



01



Tŷ Gwyn, 31 Stryd Fawr High Street
Y Trallwng Welshpool, Powys.
Ffôn Tel: 01938 552525/556212
Ffacs Fax: 01938 552741
E-bost Email: info@cprw.org.uk
Safle ar y We Web Site: www.cprw.org.uk
Elusen Gofrestredig Registered Charity: 239899